



# Réservation Gîtes de France Dordogne-Périgord



## Gîte N°24G268 - Le Logis de Contie

La Contie - 24590 ARCHIGNAC

Édité le 22/05/2022 - Saison 2022



Capacité : 5 personnes

Nombre de chambres : 2

Surface habitable : 200 m<sup>2</sup>



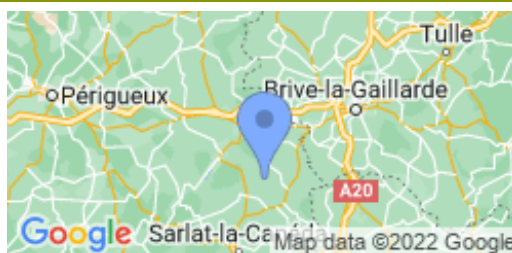
Maison de caractère typique du Périgord Noir. Elle est entièrement rénovée et située dans un hameau très paisible. Grand confort et décoration soignée alliant moderne et ancien. Ce logis est à 15 km de Sarlat, cité médiévale au patrimoine exceptionnel, à 10 km de Montignac (Centre International de l'Art Pariétal Lascaux 4) dans la Vallée de la Vézère (Sites préhistoriques, Les Eyzies de Tayac) et à proximité de magnifiques jardins (Eyrignac, Marqueyssac), des châteaux de la Vallée de la Dordogne

(Beynac, Castelnaud, Les Milandes...) et de beaux villages dont certains sont classés parmi "les plus beaux villages de France" (St Amand de Coly, St Léon sur Vézère, Domme, La Roque Gageac...). A 7 km de St Geniès (commerces), maison indépendante de 200 m<sup>2</sup>. Rez-de-chaussée : Cuisine. Buanderie. Séjour avec connexion internet Wifi. Salon. Etage : 1 chambre : 1 lit en 160 et 1 lit en 90 en mezzanine. Salle de bains avec WC. 1 chambre : 1 lit en 160. Salle d'eau avec WC. Chauffage électrique. Terrain non clos de 500 m<sup>2</sup> non adapté à des jeux de plein air. Terrasse de 50 m<sup>2</sup>. Salon de jardin. Chiliennes. Barbecue. Parking. Matériel bébé : 1 lit bébé, chaise haute, matelas à langer.

Accès Latitude. 45.02765500 - Longitude. 1.28610300

De la D64 se diriger sur Brégégère puis Longerette puis les Trois chemins. La Contie est à gauche. De la D64 se diriger sur Moulin d'Ans puis sur Pouch. La Contie est à droite.

Carte Michelin : 329  
Pli n° : 15



### Propriétaire

Madame SCHITZ Régine  
2 rue de la Filolie La Petite Filolie  
24570 CONDAT SUR VEZERE  
☎ 0630579206 ☎ 0553502085  
✉ [regine@schitz.net](mailto:regine@schitz.net)  
🌐 <http://lelogisdecontie.monsite-orange.fr/>

### Remise des clés effectuée par

Je suis la propriétaire et vous accueille à votre arrivée.

### Dépôt de garantie

Caution à verser à l'arrivée : 700.00€

### Période d'ouverture

Toute l'année.

### Loisirs à proximité

- 📍 Equitation : 30.0 km
- 📍 Tennis : 25.0 km
- 📍 Golf : 15.0 km
- 📍 Pêche : 10.0 km
- 📍 Piscine : 15.0 km
- 📍 Sentiers : 10.0 km
- 📍 Canoë-kayak : 15.0 km
- 📍 Plan eau : 30.0 km
- 📍 Gare : 15.0 km
- 📍 Commerce : 7.0 km

### Compléments d'informations

Toutes ces informations ont été communiquées et validées par le propriétaire et ne peuvent en aucun cas mettre en cause les Gîtes de France.

\* A défaut de conditions particulières mentionnées sur cette fiche, les conditions générales de location sont applicables.



## Gîte N°24G268 - Le Logis de Contie situé à 4.0 km du centre de ARCHIGNAC

## Tarifs 2022 en € - Valable le 22/05/2022

**Basse Saison**

Du 08/01/2022 au 08/04/2022  
Du 01/10/2022 au 21/10/2022  
Du 05/11/2022 au 16/12/2022

**640€****Vacances Scolaires**

Du 09/04/2022 au 06/05/2022  
Du 22/10/2022 au 04/11/2022  
Du 17/12/2022 au 06/01/2023

**600/640€****Moyenne Saison**

Du 07/05/2022 au 01/07/2022  
Du 03/09/2022 au 30/09/2022

**600€****Haute Saison**

Du 02/07/2022 au 08/07/2022  
Du 27/08/2022 au 02/09/2022

**600/890€****Très Haute Saison**

Du 09/07/2022 au 26/08/2022

**890€****Le prix comprend**

Linge de maison ( alèses lit, drap et couverture, alèse oreiller et traversin , dessus de lit )  
Torchons, serviettes de table, nappe, tablier de cuisine.  
Linge de toilette. ( grande serviette, petite serviette )  
Draps (Lits faits à l'arrivée)  
Electricité  
Chauffage  
Internet / wifi  
Gaz en bouteille et eau de ville  
Chaise haute et lit d'enfant.  
Téléphone fixe.

**Options / Suppléments**

Ménage **60.00€**

**Le prix ne comprend pas**

Ménage fin de séjour. 60 euros  
Taxe de séjour. ( 1.10 euros par jour et par personne )

**Equipements extérieurs**

- Barbecue ou plancha
- Jardin
- Maison Individuelle
- Parking privé
- Salon de jardin
- Terrasse

**Equipements intérieurs**

- Combiné congélateur
- Congélateur
- Four
- Lave-linge
- Lave-vaisselle
- Lecteur DVD
- Micro ondes
- Salle de bain
- Sèche-linge
- Télévision

**Services**

- Draps/linge compris
- Equipement bébé
- Internet ou Wifi

**Détail des pièces**

Niveau	Type de pièce	Surface Literie	Descriptif - Equipement
RDC	Cuisine	32.00m <sup>2</sup>	Grande cuisine avec un coin repas. Elle est équipée d'un four électrique, d'un four micro-onde, d'une plaque 6 feux au gaz, d'un réfrigérateur 201 L avec partie congélateur 99 L et d'un lave vaisselle. Machine à café Tassimo, cafetière électrique, bouilloire, grille pain, mixeur et service à raclette complètent l'électroménager. Torchons, nappe et serviettes de table sont fournies. Les notices de tout l'électro-ménager est disponible en plusieurs langues.
RDC	Séjour	39.00m <sup>2</sup>	Salle très lumineuse et spacieuse.
RDC	Salon	49.00m <sup>2</sup>	Sol en pisée . Une banquette ainsi que trois fauteuils en cuir invitent à la détente. Téléviseur à écran plat, lecteur DVD et chaîne Hifi.
1er étage	Chambre	36.00m <sup>2</sup> - 1 lit(s) 160 ou supérieur - 1 lit(s) bébé	Literie de qualité. Lit fait à l'arrivée. Pour chaque lit, 2 oreillers, 1 traversin, 2 couvertures, 1 parure. Deux alèses pour le lit et alèses pour les oreillers et le traversin.
1er étage	Mezzanine	7.00m <sup>2</sup> - 1 lit(s) 90	Literie de qualité. Lit fait à l'arrivée. Pour chaque lit, 1 oreillers, 1 traversin, 2 couvertures, 1 parure. Deux alèses pour le lit et alèses pour les oreillers et le traversin.
1er étage	Chambre	20.00m <sup>2</sup> - 1 lit(s) 160 ou supérieur - 1 lit(s) bébé	Literie de qualité. Lit fait à l'arrivée. Pour chaque lit, 2 oreillers, 1 traversin, 2 couvertures, 1 parure. Deux alèses pour le lit et alèses pour les oreillers et le traversin.



# Réservation Gîtes de France Dordogne-Périgord



Gîte N° 24G268 - Le Logis de Contie

La Contie - 24590 ARCHIGNAC

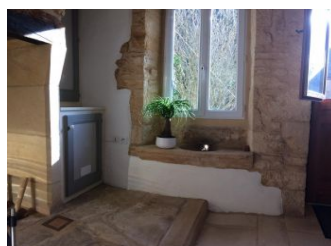
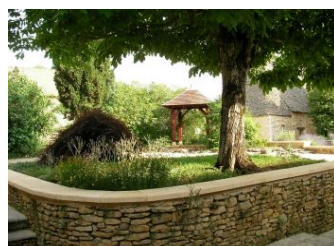
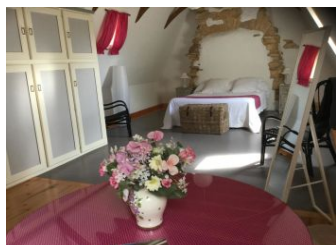
Édité le 22/05/2022 - Saison 2022



Capacité : 5 personnes

Nombre de chambres : 2

Surface habitable : 200 m<sup>2</sup>



Gîtes de France Dordogne - 74 Rue Gambetta 24000 PERIGUEUX

☎ 05.53.35.50.07 ✉ [contact@gites-de-france-dordogne.fr](mailto:contact@gites-de-france-dordogne.fr) 🌐 <https://www.gites-de-france-dordogne.com>



# Réservation Gîtes de France Dordogne-Périgord



Gîte N°24G268 - Le Logis de Contie

La Contie - 24590 ARCHIGNAC

Édité le 22/05/2022 - Saison 2022



Capacité : 5 personnes

Nombre de chambres : 2

Surface habitable : 200 m<sup>2</sup>

