



# Réservation Gîtes de France Dordogne-Périgord

## Chambre d'hôtes N°24G000555 - Au Clos de Mathilde

Impasse de La Source - 24200 SARLAT LA CANEDA



Édité le 02/07/2022 - Saison 2022



Capacité : 8 personnes

Nombre de chambres : 3

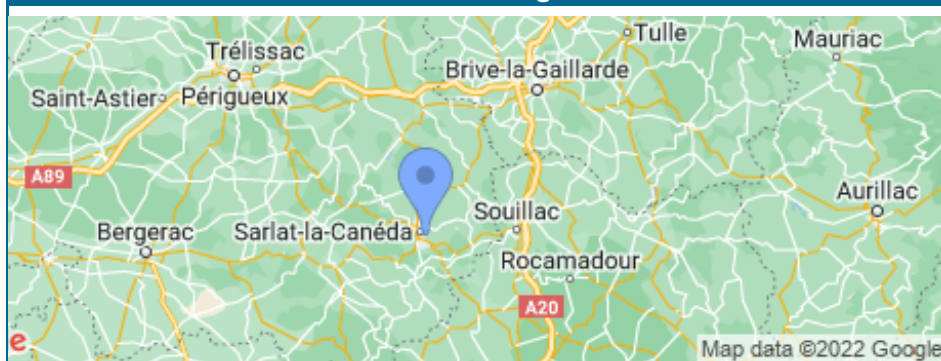
Surface habitable : 250 m<sup>2</sup>



C'est à Sarlat, capitale du Périgord Noir que notre propriété Au Clos de Mathilde pourra vous accueillir. Bénéficiant d'une situation privilégiée sur les hauteurs de la ville médiévale, au calme, vous pourrez profiter d'un grand parc boisé. Un parking à votre disposition vous offre même la possibilité de rejoindre à pied le centre historique de la ville. Plusieurs fois par semaine, nous vous proposons de vous restaurer à notre table d'hôtes où vous

dégusterez des plats périgourds ou des spécialités d'autres régions françaises. Piscine commune aux 3 chambres et aux propriétaires. Dimensions : 8mx4m. Profondeur : 1.40m. Ouverte d'avril à octobre. Sécurité : couverture. A disposition : Ping-pong, pétanque. Notre maison de caractère à l'architecture typiquement sarladaise, entièrement rénovée, vous propose 3 chambres spacieuses : 1 chambre avec 1 lit en 160 (Salle de bains avec WC), 1 chambre avec 1 lit en 160 (Salle d'eau et WC séparé) et 1 chambre avec lit de 160 (Salle d'eau et WC séparé) à laquelle peut être ajouté une autre chambre disposant de 2 lits en 90 (salle d'eau et WC). Une terrasse privative est accessible par cette deuxième chambre. Ce regroupement forme ainsi une suite familiale d'une superficie d'environ 54 m<sup>2</sup>. TV en commun dans le grand salon de 50 m<sup>2</sup>. Chauffage électrique et cheminée insert. Matériel bébé en option : lit et chaise.

Accès Latitude. 44.88360000 - Longitude. 1.23050000



### Compléments d'informations

Toutes ces informations ont été communiquées et validées par le propriétaire et ne peuvent en aucun cas mettre en cause les Gîtes de France.

\* A défaut de conditions particulières mentionnées sur cette fiche, les conditions générales de location sont applicables.

\* Envisager de séjourner dans une location équipée d'une piscine suppose pour les locataires d'assurer une vigilance et une surveillance active et constante de la piscine et de toutes les personnes susceptibles d'y accéder, en particulier les jeunes enfants.

### Propriétaire

Monsieur GERSTER Olivier  
263 Impasse de la Source  
24200 SARLAT LA CANEDA  
☎ 0616010027 ✉  
[contact@auclosdemathilde.fr](mailto:contact@auclosdemathilde.fr)  
🌐 [auclosdemathilde.fr](http://auclosdemathilde.fr)

### Langue parlée

### Remise des clés effectuée par

le propriétaire, M. Olivier Gerster, sur place

### Période d'ouverture

D'avril à mi-novembre

### Loisirs à proximité

- 📍 Equitation : 4.0 km
- 📍 Tennis : 2.0 km
- 📍 Golf : 20.0 km
- 📍 Pêche : 4.0 km
- 📍 Piscine : Sur Place
- 📍 Sentiers : 2.0 km
- 📍 Canoë-kayak : 4.0 km
- 📍 Plan eau : 9.0 km
- 📍 Gare : 2.0 km
- 📍 Commerce : 1.2 km

### Vos hôtes

Tombés sous le charme de la Dordogne et particulièrement du Périgord Noir, nous avons souhaité venir nous installer à Sarlat pour faire partager notre amour de la région à nos hôtes. Recevoir au Clos de Mathilde, c'est aussi faire de belles rencontres, pouvoir partager des expériences et passer des moments agréables autour d'un petit-déjeuner, d'un apéritif ou d'un dîner.



## Chambre d'hôtes N°24G000555 - Au Clos de Mathilde

## Tarifs à la nuitée (petit-déjeuner compris)

	La Tour périgourdine 2 personnes - 4 épis	La Boétie 2 personnes - 4 épis	Joséphine / Suite Joséphine 4 personnes - 4 épis
1 Personne	128.00 / 145.00	128.00 / 145.00	128.00 / 145.00
2 Personnes	128.00 / 145.00	128.00 / 145.00	128.00 / 145.00
3 Personnes	-	-	188.00 / 205.00
Personne supplémentaire	-	-	-
Repas	30.00	30.00	30.00
Repas du soir	-	-	-
Pension Complete	-	-	-
4 personnes	-	-	198.00 / 215.00
<b>Infos complémentaires</b>	1 lit deux personnes WC privés Salle de bains privée	1 lit deux personnes Salle d'eau privée WC privés	2 lits une personne 1 lit deux personnes Salle d'eau privée WC privés

## Le prix comprend

le petit-déjeuner

## Equipements intérieurs

 Cheminée ou Poêle   
 Lave-vaisselle   
 Salle de bain

## Détail des pièces

Niveau	Type de pièce	Surface Literie	Descriptif - Equipement
1er étage	Chambre	30.00m <sup>2</sup> - 1 lit(s) 160 ou supérieur	L'accès à la Tour périgourdine se fait par un bel escalier en pierre qui vous amène au premier étage. Vous rentrez dans une chambre de 15 m <sup>2</sup> avec une grande baie vitrée qui donne sur le parc et avec une porte fenêtre qui a la vue sur le parc et la piscine. L'exposition est sud-est / sud ouest. Le lit mesure 160 cm x 200 cm. La chambre dispose d'un grand dressing et d'un petit bureau. Par un escalier en pierre vous accédez à la salle de bain située au-dessus de la chambre. Une baie vitrée, une porte fenêtre et deux fenêtres donnent à cette pièce de 15 m <sup>2</sup> une lumière très agréable. Cette salle de bain dispose d'une baignoire en angle, d'un meuble avec vasque et de toilettes.
1er étage	Chambre	28.00m <sup>2</sup> - 1 lit(s) 160 ou supérieur	Par un bel escalier en pierre avec sa rampe en fer forgé, vous accédez au palier du premier étage. Vous pourrez alors entrer dans l'espace La Boétie. Une entrée vous conduit à la pièce principale d'une superficie d'environ 16 m <sup>2</sup> . Cette chambre dispose d'un lit de 160 cm X 200 cm et d'un grand dressing. Attenant à cette pièce, un boudoir équipé d'un petit bureau, d'une chaise et d'un fauteuil, invite à la lecture, ou au travail tout en ayant une superbe vue sur la vallée. Une salle d'eau avec fenêtre, comprenant une grande douche, un meuble avec vasque et des toilettes, complète cet espace privatif.
1er étage	Suite	57.00m <sup>2</sup> - 2 lit(s) 90 - 1 lit(s) 160 ou supérieur	Un escalier privatif donne accès à l'espace Joséphine. Cet espace est modulable pour 2 ou 4 personnes. La 2e chambre est ouverte à partir de la 3e personne. La Chambre Joséphine (2 personnes)L'accès se fait par une entrée et donne sur une pièce d'environ 17 m <sup>2</sup> composée d'un lit de 160 cm X 200 cm, de meubles en marqueterie, et d'un petit bureau. La fenêtre a la vue sur le parc. La salle d'eau moderne avec sa très grande douche et son meuble avec vasque est attenante à la chambre et dispose d'une fenêtre avec vue sur le parc également. Des toilettes privatives complètent cet ensemble. La Suite Joséphine (4 personnes) Une porte communicante avec la chambre Joséphine donne accès à une autre chambre de 14 m <sup>2</sup> disposant de deux lits de 90 cm X 190 cm. Une petite salle d'eau équipée d'une douche, d'un petit lavabo et de toilettes est attenante à cette pièce. Par cette deuxième chambre vous aurez accès à la terrasse privative de 13 m <sup>2</sup> avec vue sur le parc et disposant d'un salon d'extérieur.



# Réservation Gîtes de France Dordogne-Périgord

Chambre d'hôtes N°24G000555 - Au Clos de Mathilde

Impasse de La Source - 24200 SARLAT LA CANEDA



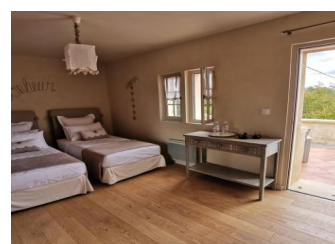
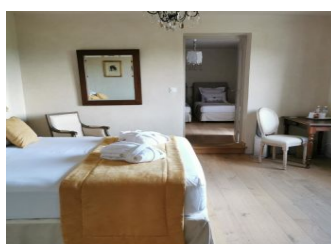
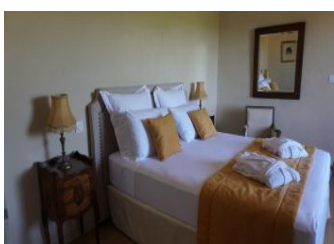
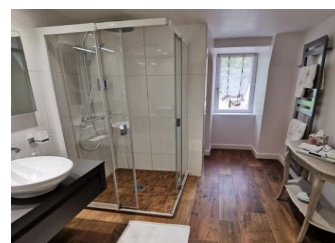
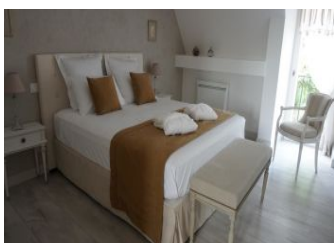
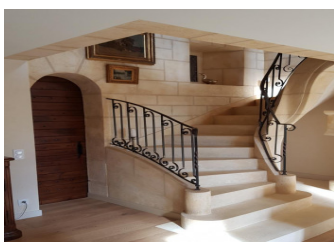
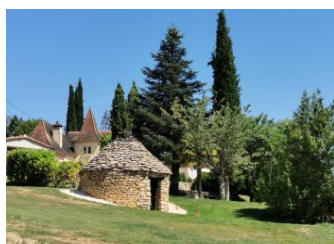
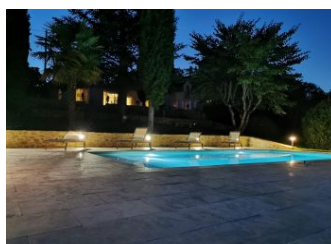
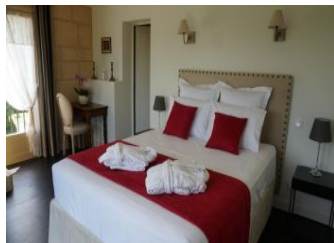
Édité le 02/07/2022 - Saison 2022



Capacité : 8 personnes

Nombre de chambres : 3

Surface habitable : 250 m<sup>2</sup>



Gîtes de France Dordogne - 74 Rue Gambetta 24000 PERIGUEUX

☎ 05.53.35.50.07 ✉ [contact@gites-de-france-dordogne.fr](mailto:contact@gites-de-france-dordogne.fr) 🌐 <https://www.gites-de-france-dordogne.com>