



# Réservation Gîtes de France Dordogne-Périgord



## Chambre d'hôtes N° 24G000528 - Pouch

### Pouch - 24590 ARCHIGNAC

Édité le 30/06/2022 - Saison 2022



Capacité : 11 personnes

Nombre de chambres : 4

Maison périgourdine dans un parc fleuri et arboré, vous proposant 4 chambres accueillantes



De charmantes chambres au cœur de cette maison périgourdine en pierre en Périgord Noir qui profitent du calme de la campagne. A proximité des sites touristiques, dans un rayon de 25 km maximum : Sarlat, Montignac, Vallée de la Vézère, Vallée de la Dordogne. Pour les plus courageux, nombreuses possibilités de randonnées pédestres au départ de cette maison d'hôtes. Après votre journée de visite en Périgord vous pourrez vous détendre en profitant de la piscine de 10x5m et 1.60 m au plus profond, au chlore, partagée avec

le gîte Ratonette . Au rez-de-chaussée d'un belle maison périgourdine, vous pourrez profiter de la chambre familiale nommée Violette avec une première chambre avec un lit de 160x200cm, télévision et une 2ème chambre en enfilade avec deux lits de 90x190cm avec télévision, une salle d'eau avec douche et WC. A l'étage de la maison d'hôtes , vous aurez accès aux 3 autres chambres, à la terrasse et à la salle du petit déjeuner. Une 1ère chambre, Pâquerette dispose d'un lit de 160x200cm, télévision et une salle d'eau avec douche et WC. Une 2ème chambre, Bouton d'or dispose d'un lit de 160x200cm, télévision et une salle d'eau avec douche et WC. Une 3ème chambre, Coquelicot dispose, elle aussi, d'un lit de 160x200cm, télévision et une salle d'eau avec douche et WC et, accessible par un escalier, une mezzanine avec un lit de 90x190cm. Un petit déjeuner copieux vous sera servi dans la salle-à-manger ou sur la terrasse.

### Propriétaire

Madame, Monsieur BOURGEADE Francine et Serge  
Pouch  
24590 ARCHIGNAC  
☎ 0677190282  
✉ [gitesetchambresdhotels@orange.fr](mailto:gitesetchambresdhotels@orange.fr)

### Remise des clés effectuée par

les propriétaires sur place

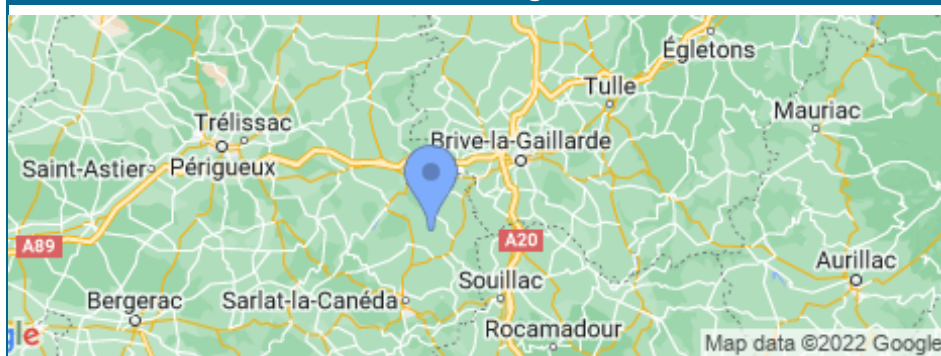
### Période d'ouverture

Du 1er avril au 30 octobre.

### Loisirs à proximité

- ⊙ Equitation : 3.0 km
- ⊙ Tennis : 6.0 km
- ⊙ Golf : 20.0 km
- ⊙ Pêche : 15.0 km
- ⊙ Piscine : Sur Place
- ⊙ Sentiers : Sur Place
- ⊙ Canoë-kayak : 15.0 km
- ⊙ Plan eau : 15.0 km
- ⊙ Gare : 20.0 km
- ⊙ Commerce : 6.0 km

Accès 📍 Latitude. 45.02408300 - Longitude. 1.28968700



### Compléments d'informations

Toutes ces informations ont été communiquées et validées par le propriétaire et ne peuvent en aucun cas mettre en cause les Gîtes de France.

\* A défaut de conditions particulières mentionnées sur cette fiche, les conditions générales de location sont applicables.

\* Envisager de séjourner dans une location équipée d'une piscine suppose pour les locataires d'assurer une vigilance et une surveillance active et constante de la piscine et de toutes les personnes susceptibles d'y accéder, en particulier les jeunes enfants.

### Vos hôtes

Nous sommes retraités agricoles et propriétaires de notre maison depuis 1973 et d'une autre maison en location depuis 1990. Cette activité nous permet d'entretenir notre patrimoine familial.


**Chambre d'hôtes N°24G000528 - Pouch** située à 3.0 km du centre de ARCHIGNAC

**Tarifs à la nuitée (petit-déjeuner compris)**

	Violette 4 personnes - 3 épis	Paquerette 2 personnes - 3 épis	Bouton d'or 2 personnes - 3 épis	Coquelicot 3 personnes - 3 épis
1 Personne	60.00	60.00	60.00	60.00
2 Personnes	64.00	64.00	64.00	64.00
3 Personnes	75.00	-	-	75.00
Personne supplémentaire	13.00	-	-	13.00
Repas	-	-	-	-
Repas du soir	-	-	-	-
Pension Complete	-	-	-	-
4 personnes	-	-	-	-
<b>Infos complémentaires</b>	2 lits une personne 1 lit deux personnes Salle d'eau privée WC privés Télévision privée	1 lit deux personnes Salle d'eau privée WC privés Télévision privée	1 lit deux personnes Salle d'eau privée WC privés Télévision privée	1 lit une personne 1 lit deux personnes Salle d'eau privée WC privés Télévision privée

**Le prix comprend**

Le linge de maison  
Le linge de toilette  
Le petit déjeuner  
Électricité

**Le prix ne comprend pas**

Les serviettes de piscine

**Equipements intérieurs**

Télévision

**Détail des pièces**

Niveau	Type de pièce	Surface	Literie	Descriptif - Equipement
RDC	Chambre familiale	16.00m <sup>2</sup>	- 2 lit(s) 90 - 1 lit(s) 160 ou supérieur	Une Chambre avec un lit de 160x200cm au rez-de chaussée avec terrasse privative. Attenante une chambre avec deux lits de 90x190cm. Une salle d'eau avec douche et WC.
1er étage	Chambre familiale	16.00m <sup>2</sup>	- 1 lit(s) 160 ou supérieur	Une Chambre avec un lit de 160x200cm, avec salle d'eau et WC.
1er étage	Chambre familiale	16.00m <sup>2</sup>	- 1 lit(s) 160 ou supérieur	Une Chambre avec un lit de 160x200cm, avec salle d'eau et WC.
1er étage	Chambre familiale	20.00m <sup>2</sup>	- 1 lit(s) 90 - 1 lit(s) 160 ou supérieur	Une Chambre avec un lit de 160x200cm, avec salle d'eau et WC. Dans la mezzanine un lit de 90x190cm.



# Réservation Gîtes de France Dordogne-Périgord

Chambre d'hôtes N° 24G000528 - Pouch

Pouch - 24590 ARCHIGNAC

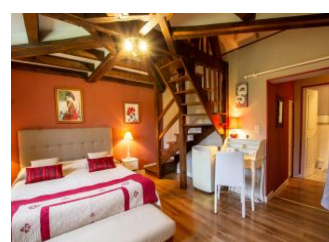
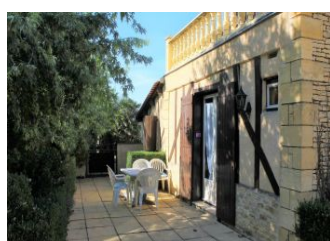
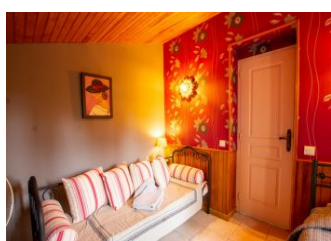


Édité le 30/06/2022 - Saison 2022



Capacité : 11 personnes

Nombre de chambres : 4



Gîtes de France Dordogne - 74 Rue Gambetta 24000 PERIGUEUX

☎ 05.53.35.50.07 ✉ [contact@gites-de-france-dordogne.fr](mailto:contact@gites-de-france-dordogne.fr) 🌐 <https://www.gites-de-france-dordogne.com>