



Réservation Gîtes de France Dordogne-Périgord

Chambre d'hôtes N° 24G000512 - Domaine de la Mouthe

La Mouthe - 24700 SAINT-REMY



Édité le 22/05/2022 - Saison 2022



Capacité : 6 personnes

Nombre de chambres : 3

Découvrez cette maison à colombages, au milieu d'une prairie.

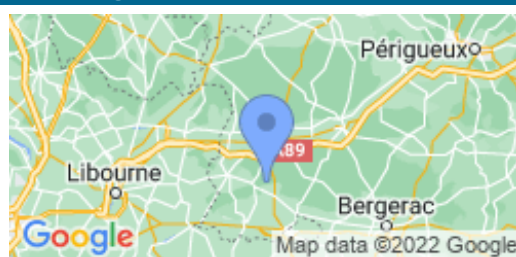


Au cœur du Périgord Pourpre, sur un domaine de 20 ha de collines boisées et de prairies, Marie-Ange vous accueille dans sa maison à colombages typique de la région. Le Domaine de la Mouthe est le cadre idéal pour un séjour calme et champêtre. Chaque chambre vous offre un confort douillet et un décor personnalisé, ambiance cocooning, accès direct sur une terrasse privée. Piscine non chauffée à partager avec 2 gîtes (Au sel, dimension 14mx7m, profondeur 1,30m, sécurité par barrière, ouverte d'avril au 01/10). Restaurant et Ferme Auberge à proximité. 3 chambres pour 2 personnes (2 lits de 160 et 2 lits de 90). Salle d'eau et WC pour chaque chambre. Possibilité lit bébé. Wifi dans chaque chambre. Salon pour chaque saison bénéficiant d'une vue magnifique sur la campagne. Depuis les chambres, accès direct de plain pied au garage par une galerie couverte. Chèques vacances acceptés. Supplément animal : 2.50 €/nuit/animal.

dimension 14mx7m, profondeur 1,30m, sécurité par barrière, ouverte d'avril au 01/10). Restaurant et Ferme Auberge à proximité. 3 chambres pour 2 personnes (2 lits de 160 et 2 lits de 90). Salle d'eau et WC pour chaque chambre. Possibilité lit bébé. Wifi dans chaque chambre. Salon pour chaque saison bénéficiant d'une vue magnifique sur la campagne. Depuis les chambres, accès direct de plain pied au garage par une galerie couverte. Chèques vacances acceptés. Supplément animal : 2.50 €/nuit/animal.

Accès 9 Latitude. 44.93477860 - Longitude. 0.15933930

A Bergerac, prendre la D13 direction Montpon-Ménéstérol pendant 25 km puis tourner à gauche par la D33 jusqu'à St Rémy. A St Rémy, prendre la route Michel de Montaigne puis la route du soleil levant. Tourner à droite route de St Exupéry puis 1ère route à droite jusqu'au Domaine de la Mouthe.



Carte Michelin : 329
Pli n° : C6

Compléments d'informations

Toutes ces informations ont été communiquées et validées par le propriétaire et ne peuvent en aucun cas mettre en cause les Gîtes de France.

* A défaut de conditions particulières mentionnées sur cette fiche, les conditions générales de location sont applicables.

* Envisager de séjourner dans une location équipée d'une piscine suppose pour les locataires d'assurer une vigilance et une surveillance active et constante de la piscine et de toutes les personnes susceptibles d'y accéder, en particulier les jeunes enfants.

Propriétaire

Madame GUERAULT Marie-Ange
La Mouthe
24700 SAINT-REMY-SUR-LIDOIRE
☎ 0553821540 ☎ 0671527342
✉ lamoutheperigord@orange.fr
🌐 <https://domainedelamouthe.jimdo.com/>

Langues parlées



Remise des clés effectuée par

par la propriétaire, Mme Marie-Ange Guérault.

Période d'ouverture

Toute l'année.

Loisirs à proximité

- 📍 Equitation : 4.0 km
- 📍 Tennis : 4.0 km
- 📍 Golf : 6.0 km
- 📍 Pêche : Sur Place
- 📍 Piscine : Sur Place
- 📍 Sentiers : Sur Place
- 📍 Canoë-kayak : 10.0 km
- 📍 Plan eau : 6.0 km
- 📍 Gare : 10.0 km
- 📍 Commerce : 4.0 km

Vos hôtes

Recevoir pour nous est un réel plaisir. Nous aimons partager notre Domaine, nos connaissances touristiques, gastronomiques, viticoles. Notre objectif est de vous proposer un séjour alliant calme et sérénité.

Chambre d'hôtes N°24G000512 - Domaine de la Mouthe située à 2.0 km du centre de SAINT-REMY

Tarifs à la nuitée (petit-déjeuner compris)

	Chambre 1 : Pourpre <i>2 personnes - 3 épis</i>	Chambre 2: Verte <i>2 personnes - 3 épis</i>	Chambre 3: Blanche <i>2 personnes - 3 épis</i>
1 Personne	75.00	75.00	75.00
2 Personnes	85.00	85.00	85.00
3 Personnes	-	105.00	-
Personne supplémentaire	-	-	-
Repas	-	-	-
Repas du soir	-	-	-
Pension Complete	-	-	-
4 personnes	-	-	-
Infos complémentaires	1 lit deux personnes Salle d'eau privée WC privés	1 lit deux personnes Salle d'eau privée WC privés	1 lit deux personnes Salle d'eau privée WC privés

Le prix comprend

Petit-déjeuners

Equipements intérieurs
 Cheminée ou Poêle
 Lave-linge
 Sèche-linge

Détail des pièces

Niveau	Type de pièce	Surface Literie	Descriptif - Equipement
RDC	Chambre	20.00m ² - 1 lit(s) 160 ou supérieur 1 lit 180x200. Lit bébé à la demande	
RDC	Chambre	20.00m ² - 1 lit(s) 160 ou supérieur Lit bébé à la demande	
RDC	Chambre	20.00m ² - 1 lit(s) 160 ou supérieur Lit bébé à la demande	



Réservation Gîtes de France Dordogne-Périgord

Chambre d'hôtes N° 24G000512 - Domaine de la Mouthe

La Mouthe - 24700 SAINT-REMY

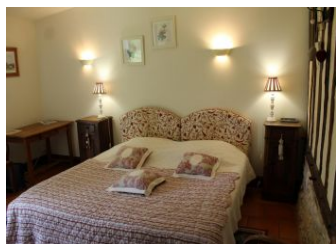


Édité le 22/05/2022 - Saison 2022



Capacité : 6 personnes

Nombre de chambres : 3



Gîtes de France Dordogne - 74 Rue Gambetta 24000 PERIGUEUX

☎ 05.53.35.50.07 ✉ contact@gites-de-france-dordogne.fr 🌐 <https://www.gites-de-france-dordogne.com>