



Réservation Gîtes de France Dordogne-Périgord

Chambre d'hôtes N°24G000415 - Domaine Maison DODO

23 route du Boham - 24680 LAMONZIE SAINT MARTIN



Édité le 02/07/2022 - Saison 2022



Capacité : 8 personnes

Nombre de chambres : 4

Au coeur d'un domaine viticole bio, chaque chambre vous accueille dans un cadre unique, entre charme et bien-être.



Les chambres DODO sont aménagées dans une grange située sur un domaine viticole du bergeracois. Toutes de grande surface, elles sont caractérisées par des poutres apparentes en chêne centenaire et par des murs en pierre du Périgord. Chaque chambre a son charme grâce à une décoration personnalisée. Un piano est disponible dans la salle à manger pour les amateurs. Terrain de pétanque et table de ping-pong (pour cet été) avec

raquettes et balles fournies à votre disposition. Sur demande auprès du propriétaire, profitez d'une séance de massage au domaine et d'une coiffeuse personnelle (tarifs et réservation à voir sur place). Pour votre confort, vous profiterez du linge de lit en percale de coton "high quality" et de grands draps de bain en éponge moelleuse ainsi que de serviettes en lin ancien. Equipement bébé: lit, chaise, matelas, baignoire. Les 4 chambres se trouvent à l'étage de la maison ; chacune possède 1 lit de 180x200 modulable en 2 lits de 90, une salle d'eau privative avec WC et accès internet avec tablette privative. Un espace détente, salon, salle à manger est mis à votre disposition toute l'année. Après vos visites de la journée, vous retrouverez le calme au coin du feu (l'hiver) accompagné d'un livre de la bibliothèque de la maison et/ou vous dégusterez un verre de vin du domaine viticole bio sur la table de la salle à manger ou sur la terrasse dédiée aux chambres en été. Les petits déjeuners copieux et maison seront servis dans la salle à manger ou en terrasse en fonction de la météo. Un réfrigérateur y est également à votre disposition ainsi que des assiettes et des couverts pour un pique-nique. Vous apprécierez la piscine avec vue sur les vignobles à partager avec un gîte, dimension 12mx3m, profondeur 1.50m, au chlore, sécurisée par une bâche, ouverte de mai à septembre, sur un terrain non clos de 3 ha.

Accès **Latitude. 44.82395000 - Longitude. 0.40514000**

Depuis Périgueux, suivre direction Bergerac sur la N21 puis la D4. Passez successivement les ronds points suivre direction route de Bordeaux D936. Puis suivre la route du Monteil, la maison d'hôtes se trouve sur la gauche.

Carte Michelin : 329
Pli n° : D6



Compléments d'informations

Toutes ces informations ont été communiquées et validées par le propriétaire et ne peuvent en aucun cas mettre en cause les Gîtes de France.

* A défaut de conditions particulières mentionnées sur cette fiche, les conditions générales de location sont applicables.

* Envisager de séjourner dans une location équipée d'une piscine suppose pour les locataires d'assurer une vigilance et une surveillance active et constante de la piscine et de toutes les personnes susceptibles d'y accéder, en particulier les jeunes enfants.

Service de réservation

Réservation Gîtes de France Dordogne-Périgord

☎ 05 36 15 00 24 ✉ reservation@gites-de-france-dordogne.fr

🌐 <https://www.gites-de-france-dordogne.com>

Propriétaire

LOVERRE GASPARE

23 route du Boham
24680 LAMONZIE SAINT MARTIN

☎ 0648510938

✉ domainemaisondodo@gmail.com

Langues parlées



Remise des clés effectuée par

Par le propriétaire, M. Gaspare Loverre, sur place au domaine.

Période d'ouverture

Toute l'année

Loisirs à proximité

- 📍 Equitation : 12.0 km
- 📍 Tennis : 13.0 km
- 📍 Golf : 14.0 km
- 📍 Pêche : 14.0 km
- 📍 Piscine : Sur Place
- 📍 Sentiers : 3.0 km
- 📍 Canoë-kayak : 8.0 km
- 📍 Plan eau : 40.0 km
- 📍 Vélo/VTT : 3.0 km
- 📍 Gare : 9.0 km
- 📍 Commerce : 4.0 km

Vos hôtes

Gaspare et sa femme ont fait l'acquisition de cette grange il y a quelques années et ils l'ont rénovée en pensant au confort de leurs futurs hôtes. Ils vous proposent la table d'hôtes DODO tous les soirs ; une cuisine italienne élaborée avec les produits du Périgord en mêlant tradition et originalité pour vous faire découvrir une large palette de saveurs différentes. Les matières premières sont issues des petits producteurs qu'ils aiment valoriser pour votre plus grand plaisir. Tout est entièrement confectionné à la maison.

Menu unique servi à l'ensemble des hôtes, il est composé d'un apéritif, d'une entrée, d'un plat et d'un dessert et est accompagné des vins de notre Domaine : Bergerac AOC Rouge, Blanc, Rosé et Monbazillac médaillés au concours des Vignerons Paris et Bergerac 2019.



Tarifs à la nuitée (petit-déjeuner compris)

	Chambre 1 2 personnes - 4 épis	Chambre 2 2 personnes - 4 épis	Chambre 3 2 personnes - 4 épis	Chambre 4 2 personnes - 4 épis
1 Personne	106.00	106.00	106.00	106.00
2 Personnes	112.00	112.00	112.00	112.00
3 Personnes	-	-	-	-
Personne supplémentaire	30.00	30.00	30.00	30.00
Repas	38.00	38.00	38.00	38.00
Repas du soir	-	-	-	-
Pension Complete	-	-	-	-
4 personnes	-	-	-	-
Infos complémentaires	1 lit deux personnes Salle d'eau privée WC privés Salle de bains privée	1 lit deux personnes Salle d'eau privée WC privés Salle de bains privée	1 lit deux personnes Salle d'eau privée WC privés Salle de bains privée	1 lit deux personnes Salle d'eau privée WC privés Salle de bains privée

Le prix comprend

L'électricité et le chauffage
Le ménage en fin de séjour
Les draps
Le linge de toilette, les serviettes de piscine
Le petit déjeuner

Equipements intérieurs

Cheminée ou Poêle

Détail des pièces

Niveau	Type de pièce	Surface Literie	Descriptif - Equipement
1er étage	Chambre	28.00m ² - 1 lit(s) 160 ou supérieur	Petite marche pour accéder au lit de 180x200 modulable en 2 lits de 90, une salle d'eau privative avec WC et douche (Sèche-serviettes, sèche-cheveux), 1 velux et 1 fenêtre
1er étage	Chambre	30.00m ² - 1 lit(s) 160 ou supérieur	1 lit de 180x200 modulable en 2 lits de 90, une salle d'eau privative avec WC et douche (Sèche-serviettes, sèche-cheveux), 1 velux
1er étage	Chambre	24.00m ² - 1 lit(s) 160 ou supérieur	1 lit de 180x200 modulable en 2 lits de 90, une salle d'eau privative avec WC et douche (Sèche-serviettes, sèche-cheveux), 1 velux
1er étage	Chambre	22.00m ² - 1 lit(s) 160 ou supérieur	1 lit de 180x200 modulable en 2 lits de 90, une salle d'eau privative avec WC et douche (Sèche-serviettes, sèche-cheveux), 1 velux



Réservation Gîtes de France Dordogne-Périgord

Chambre d'hôtes N°24G000415 - Domaine Maison DODO

23 route du Boham - 24680 LAMONZIE SAINT MARTIN

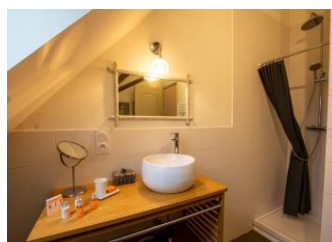
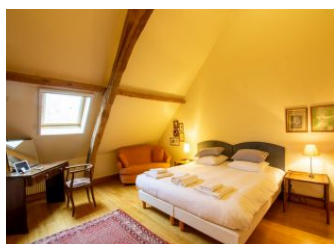


Édité le 02/07/2022 - Saison 2022



Capacité : 8 personnes

Nombre de chambres : 4



Gîtes de France Dordogne - 74 Rue Gambetta 24000 PERIGUEUX

☎ 05.53.35.50.07 ✉ contact@gites-de-france-dordogne.fr 🌐 <https://www.gites-de-france-dordogne.com>