



Réservation Gîtes de France Dordogne-Périgord

City Break N° 24G000522 - Le Manoir de Sanilhac

Le Manoir de Sanilhac - 24660 NOTRE-DAME-DE-SANILHAC



Édité le 11/04/2021 - Saison 2021



CONFORT

Capacité : 12 personnes

Nombre de chambres : 5

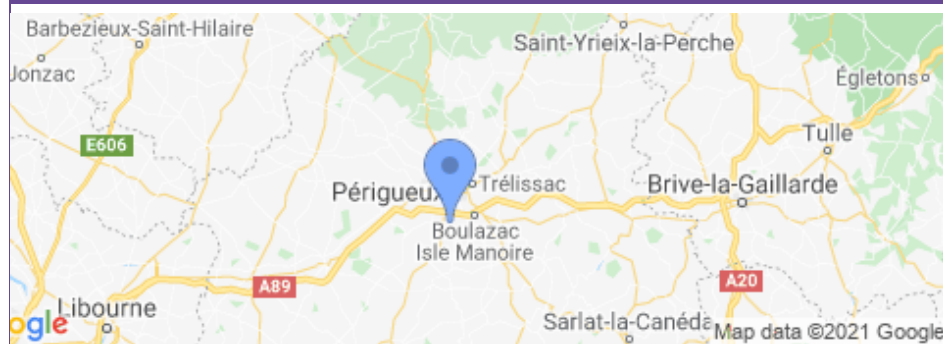
Un ancien couvent du XVIIIème siècle aux portes de Périgueux.....



Situé en plein cœur de la Dordogne, à 5 minutes de Périgueux, venez découvrir cet ancien couvent de 1780, reconverti en chambres d'hôtes et surplombant le village. Les hôtes vous proposent 5 chambres d'hôtes décorées avec goût et originalité, chacune dans un thème différent. Vous pourrez vous laisser charmer par cette région chargée d'histoires, découvrir sa gastronomie ainsi que les nombreux circuits et balades proposés. Restaurants à proximité. Le Manoir

de Sanilhac vous proposent 4 chambres au 1er étage : La chambre "Balade Champêtre" (1 lit 160. Salle d'eau et WC privés attenant à la chambre), la chambre "Côté Jardin" (2 lits 90. Salle d'eau et WC privés dans la chambre), la chambre "Rossignol" (2 lits 90 rapprochables. Salle d'eau et WC privés dans la chambre) et pour finir la chambre "Hortense" (1 lit 160 et 1 lit 90. Salle d'eau et WC privés attenant à la chambre). La 5ème chambre se situe au 2ème étage: La chambre "Oratoire" (1 lit 160 et 1 lit 90. Salle d'eau et WC privés et attenant à la chambre). Wifi dans toutes les chambres. Carte Visa, chèques vacances et chèques cadeaux acceptés par le Service de Réservation.

Accès Latitude. 45.12135140 - Longitude. 0.71441222



Compléments d'informations

Toutes ces informations ont été communiquées et validées par le propriétaire et ne peuvent en aucun cas mettre en cause les Gîtes de France.

* A défaut de conditions particulières mentionnées sur cette fiche, les conditions générales de location sont applicables.

Service de réservation

Réservation Gîtes de France Dordogne-Périgord

☎ 05 36 15 00 24 ✉ reservation@gites-de-france-dordogne.fr

<https://www.gites-de-france-dordogne.com>

<https://www.gites-de-france-dordogne.com>

Propriétaire

Monsieur CREPEAU Jean-François

Le Manoir de Sanilhac

24660 NOTRE-DAME-DE-SANILHAC

☎ 0953825310 ☎ 0614545868

✉ crepeau.jf@gmail.com

<http://www.lemanoirdesanilhac.sitew.fr>

Langues parlées



Remise des clés effectuée par

par le propriétaire, M. Crépeau Jean-François, sur place

Période d'ouverture

Ouvert toute l'année

Loisirs à proximité

- 📍 Equitation : 11.0 km
- 📍 Tennis : 11.0 km
- 📍 Golf : 15.0 km
- 📍 Pêche : 8.0 km
- 📍 Piscine : 9.0 km
- 📍 Sentiers : Sur Place
- 📍 Canoë-kayak : 5.0 km
- 📍 Plan eau : 19.0 km
- 📍 Gare : 10.0 km
- 📍 Commerce : 1.0 km

Vos hôtes

Ancien couvent de 1780, notre bâtisse fut également une ancienne école, un hôpital de guerre, un pensionnat, mais aussi un lieu de colonies de vacances. Quand nous avons acheté cette maison nous avons tout naturellement décidé de poursuivre l'accueil dans cette chaleureuse maison en créant des chambres d'hôtes.

Gîtes de France Dordogne - 74 Rue Gambetta 24000 PERIGUEUX

☎ 05.53.35.50.07 ✉ contact@gites-de-france-dordogne.fr <https://www.gites-de-france-dordogne.com>

City Break N°24G000522 - Le Manoir de Sanilhac
Tarifs à la nuitée (petit-déjeuner compris)

	Balade Champêtre 2 personnes - 3 épis	Côté Jardin 2 personnes - 3 épis	Rosignol 2 personnes - 3 épis	Hortense 3 personnes - 3 épis	Oratoire 3 personnes - 3 épis
1 Personne	75.00	75.00	80.00	80.00	85.00
2 Personnes	75.00	75.00	80.00	80.00	85.00
3 Personnes	-	-	-	80.00	85.00
Personne supplémentaire	-	-	-	15.00	-
Repas	-	-	-	-	-
Repas du soir	-	-	-	-	-
Pension Complete	-	-	-	-	-
4 personnes	-	-	-	-	-
Infos complémentaires	1 lit deux personnes Salle d'eau privée WC privés Salle de bains privée	2 lits une personne Salle d'eau privée WC privés	2 lits une personne Salle d'eau privée WC privés	1 lit une personne 1 lit deux personnes Salle d'eau privée WC privés	1 lit une personne 1 lit deux personnes Salle d'eau privée WC privés

Le prix ne comprend pas

Animaux acceptés sur demande à voir avec le propriétaire.

Equipements extérieurs

- Cour
 Jardin
 Salon de jardin
 Terrasse

Equipements intérieurs

- Télévision

Services

- Equipement bébé
 Internet ou Wifi

Détail des pièces

Niveau	Type de pièce	Surface	Literie	Descriptif - Equipement
1er étage	Chambre	13.00m ²	- 1 lit(s) 160 ou supérieur	Une chambre avec un lit 160. La salle d'eau et le WC sont privés et attenants à la chambre
1er étage	Chambre	14.00m ²	- 2 lit(s) 90	Une chambre avec deux lits 90. La salle d'eau et le WC sont privés et dans la chambre
1er étage	Chambre	14.00m ²	- 2 lit(s) 90	Une chambre avec 2 lits simples(90) contigus. La salle d'eau et le WC sont privés et dans la chambre .
1er étage	Chambre	18.00m ²	- 1 lit(s) 90 - 1 lit(s) 160 ou supérieur	Une chambre avec un lit 160 et un lit 90 . La salle d'eau et le WC sont privés et attenants à la chambre. Possibilité de lit bébé et de mettre un lit d'appoint (90).
2.0e étage	Chambre	18.00m ²	- 1 lit(s) 90 - 1 lit(s) 160 ou supérieur	Une chambre avec un lit 160 et un lit 90. La salle d'eau et le WC sont privés et dans la chambre. Possibilité de lit bébé et de mettre un lit d'appoint (90).



Réservation Gîtes de France Dordogne-Périgord

City Break N° 24G000522 - Le Manoir de Sanilhac

Le Manoir de Sanilhac - 24660 NOTRE-DAME-DE-SANILHAC



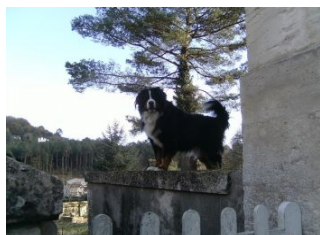
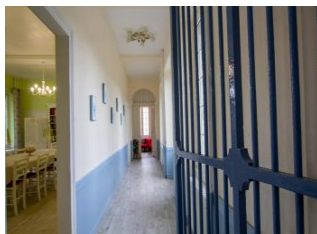
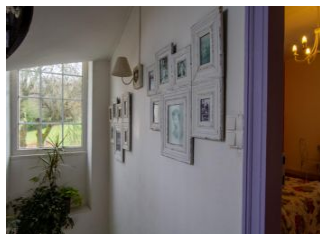
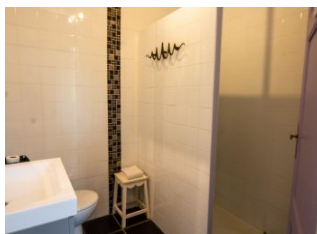
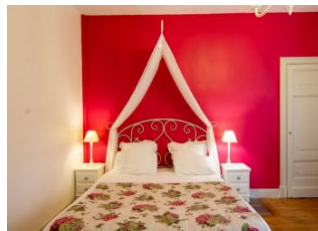
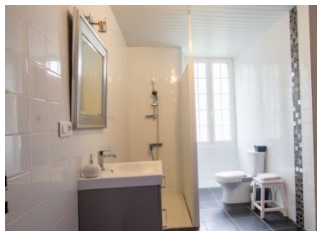
Édité le 11/04/2021 - Saison 2021



CONFORT

Capacité : 12 personnes

Nombre de chambres : 5



Gîtes de France Dordogne - 74 Rue Gambetta 24000 PERIGUEUX

☎ 05.53.35.50.07 ✉ contact@gites-de-france-dordogne.fr 🌐 <https://www.gites-de-france-dordogne.com>