



Réservation Gîtes de France Dordogne-Périgord



Chambre d'hôtes N° 24G000619 - Clos des Pélistous

6, chemin des Merles - 24100 CREYSSE

Édité le 23/10/2020 - Saison 2020



Capacité : 8 personnes

Nombre de chambres : 3

Surface habitable : 20000 m²

Séjourner au clos des Pélistous, le temps d'une nuit, d'un week-end ou d'une semaine, c'est la promesse de se détendre et se ressourcer dans un cadre authentique et soigné.



Dans le Périgord pourpre, aux portes de Bergerac et au cœur du renommé vignoble de Pécharmant,, Le clos des Pélistous, maison d'hôtes de charme et de caractère propose 3 chambres d'hôtes dans un esprit XVIIIe revisité. Datant de plus de 200 ans, la propriété a été complètement rénovée en 2016 et accueille désormais des couples, ou des familles à la recherche de calme, d'escapades bucoliques ou culturelles. Le

hameau de bâtiments en pierre et au cachet typiquement Périgourdin, se compose d'une maison d'Hôte et d'un gîte (Le Cep 4 pers) sur un parc de plus de 2 hectares. La propriété est située en position dominante et bénéficie de jolie vues sur la nature généreuse du Périgord. Info covid 19- Nous avons mis en place une charte de sécurité sanitaire et nous vous proposons de privatiser cette maison si vous souhaitez vous retrouver en groupe ou en famille (plus d'information : consultez notre site www.closdespelissous.com ou contactez nous par email closdespelissous@gmail.com). Une grande piscine partagée (8*12m, profondeur max 1,8m), vous accueille du 1er Mai au 30 Septembre pour un moment de détente après votre voyage ou une journée de découverte de notre belle région. Pour un moment de délasserement encore plus intense, du 1er Avril au 30 Octobre, nous vous proposons également un espace jacuzzi extérieur (En supplément). Vous pourrez également profiter (matériel nécessaire fourni) d'un terrain de pétanque, d'une table de Ping-pong, d'une balançoire et prendre un encas dans les espaces pique-nique aménagés.

Propriétaire

Madame GODART Lydie
6 Chemin des Merles
24100 CREYSSE
☎ 0687239876 ☎ 06 87 23 98 76
✉ closdespelissous@gmail.com
🌐 <http://www.clos-des-pelissous.com>

Langue parlée



Remise des clés effectuée par

Sur place par le propriétaire

Période d'ouverture

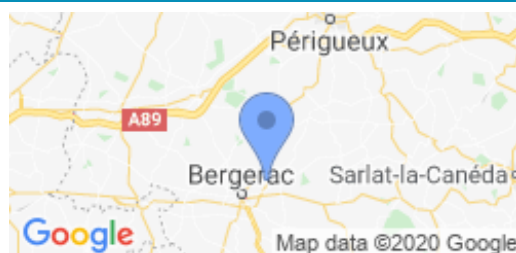
Fermeture après les fêtes de fin d'année/
réouverture début avril

Loisirs à proximité

- 📍 Equitation : 2.0 km
- 📍 Tennis : 3.0 km
- 📍 Golf : 10.0 km
- 📍 Pêche : 2.0 km
- 📍 Piscine : Sur Place
- 📍 Sentiers : 2.0 km
- 📍 Canoë-kayak : 7.0 km
- 📍 Plan eau : 4.0 km
- 📍 Gare : 7.0 km
- 📍 Commerce : 4.0 km

Accès 📍 Latitude. 44.87954017 - Longitude. 0.54978002

Depuis Bergerac centre Passer devant la gare, puis tourner à gauche (avenue Pasteur). Suivre l'avenue vers le Nord, et sortir de Bergerac direction Périgueux. Traverser le village de Lembras. Environ 2 km après la sortie du village, prendre à droite direction Creysse (environ 100m avant le grand rond point de la Ribeyrie). Après environ 1.5 km, L'accès au



Clos des Pélistous se trouve sur votre droite, à flanc de colline (111bis Route des Pélistous). Depuis Périgueux / A89 (depuis Brives) Prendre la sortie 15 (Périgueux) puis suivre la N21 direction Bergerac. Quelques kilomètres après le village de Campsegret, au rond point de "la Ribeyrie", prendre à droite, direction Lembras, puis environ 100m après, à Gauche direction Creysse. Après environ 1,5 km, L'accès au Clos des Pélistous se trouve sur votre droite, à flanc de colline (111bis Route des Pélistous). Depuis Bordeaux / A89 (depuis Bordeaux) Prendre la sortie 13 (Les Lèches), puis suivre la D709 direction Bergerac. Dans Bergerac, suivre Bergerac Centre, puis gare SNCF. Passer devant la gare, puis tourner à gauche (avenue Pasteur). Suivre l'avenue vers le Nord, et sortir de Bergerac

Compléments d'informations

Toutes ces informations ont été communiquées et validées par le propriétaire et ne peuvent en aucun cas mettre en cause les Gîtes de France.

* A défaut de conditions particulières mentionnées sur cette fiche, les conditions générales de location sont applicables.

* Envisager de séjourner dans une location équipée d'une piscine suppose pour les locataires d'assurer une vigilance et une surveillance active et constante de la piscine et de toutes les personnes susceptibles d'y accéder, en particulier les jeunes enfants.

Vos hôtes

Nous ne sommes pas de la région d'origine mais avons été conquis par la nature généreuse du Périgord et sa diversité culturelle et gastronomique.

Le hameau authentique de maisons en pierre, qui méritait plus d'attentions et de soins et la proximité de Bergerac, ont emporté la décision et la famille s'est installée en 2015.

Je fais aujourd'hui de l'accueil mon activité principale et mets tout en œuvre pour que vous puissiez lâcher prise .

Lydie


Chambre d'hôtes N°24G000619 - Clos des Pélistous située à 3.0 km du centre de CREYSSE

Tarifs à la nuitée (petit-déjeuner compris)

	Petite Venise 2 personnes - 4 épis	Angélique 2 personnes - 4 épis	Suite Soleil 4 personnes - 4 épis
1 Personne	75.00 / 110.00	75.00 / 110.00	95.00 / 130.00
2 Personnes	75.00 / 110.00	75.00 / 110.00	95.00 / 130.00
3 Personnes	-	-	115.00 / 150.00
Personne supplémentaire	-	-	-
Repas	-	-	-
Repas du soir	-	-	-
Pension Complete	-	-	-
4 personnes	-	-	135.00 / 170.00
Infos complémentaires	1 lit deux personnes Salle d'eau privée WC privés Salle de bains privée	1 lit deux personnes Salle d'eau privée WC privés	2 lits une personne 1 lit deux personnes Salle d'eau privée WC privés Salle de bains privée

Le prix comprend

Prix d'une chambre avec petit déjeuner.

A votre disposition: une grande piscine partagée (8*12m, profondeur max 1,8m), un terrain de pétanque; une table de Ping-pong; une balançoire; des espaces pique-nique aménagés.

Le prix ne comprend pas

Jacuzzi extérieur sur réservation - 10€/heure pour 2 personnes +5€ par pers supplémentaire dans la limite max de 5 personnes.

Equipements intérieurs

Cheminée Salle de bain Télévision

Détail des pièces

Niveau	Type de pièce	Surface Literie	Descriptif - Equipement
	Chambre	27.00m ² - 1 lit(s) 160 ou supérieur	La chambre « Petite Venise » située à quelque pas de la maison, dispose d'un accès indépendant. Inspirée par le baroque Vénitien, elle offre une ambiance à la fois moderne et précieuse. La chambre bénéficie d'une exposition traversante Nord /sud, avec une grande porte fenêtre vue jardin au sud et une vue sur les prairies, de grands arbres à l'arrière de la bâtisse au nord.Elle peut accueillir deux personnes maximum et dispose d'une salle de douche et toilette privés. Lit Grand Confort Queen Size(160 X 200 cm). Surface de la chambre 27m ² .Aucun lit d'appoint ne peut être ajouté dans les chambres.
1er étage	Chambre	26.00m ² - 1 lit(s) 160 ou supérieur	La chambre Angélique située à l'étage de la maison principale, offre une ambiance romantique et fraîche. Elle bénéficie d'une exposition traversante avec vue sur la piscine au sud et une vue sur les prairies, de grands arbres à l'arrière de la bâtisse au nord. Elle peut accueillir deux personnes maximum et dispose d'une salle de douche et d'un toilette séparé. Lit Grand Confort Queen Size **** 160 X 200cm. Surface de la chambre 26m ² .Aucun lit d'appoint ne peut être ajouté dans les chambres.
1er étage	Suite	38.00m ² - 2 lit(s) 90 - 1 lit(s) 160 ou supérieur	La Suite Soleil, située à l'étage de la maison offre une ambiance douce et cosy. Elle dispose de deux pièces en suite (Salon et chambre) et d'une grande salle de bain et toilettes séparés accessibles depuis la chambre.Le salon donne sur le jardin et la piscine, la chambre sur l'arrière e la bâtisse et les prairies. Lit Grand Confort Queen Size **** 160 X 200cm dans la chambre et 2 Lits 80 X 200 dans le salon (canapé gigogne). Plateau de courtoisie (Bouilloire, Café, Thé) dans le salon .Surface de la suite : 38 m ² .Aucun lit d'appoint ne peut être ajouté dans les chambres.



Réservation Gîtes de France Dordogne-Périgord

Chambre d'hôtes N° 24G000619 - Clos des Péliissous

6, chemin des Merles - 24100 CREYSSE



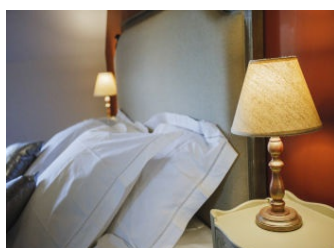
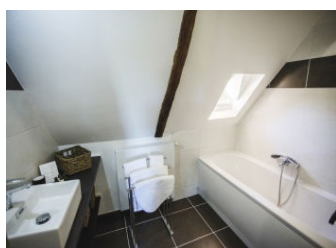
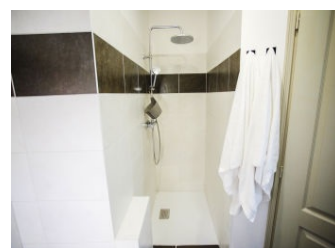
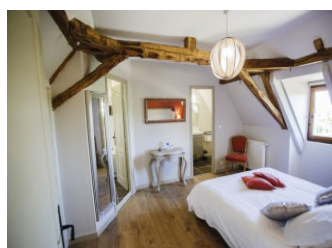
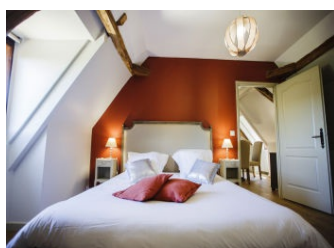
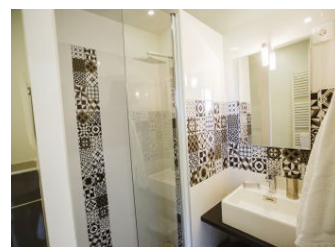
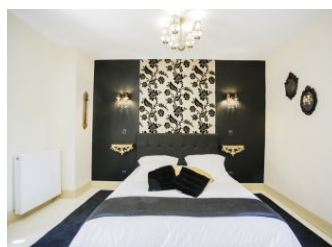
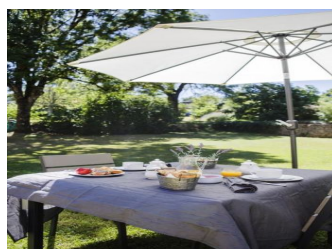
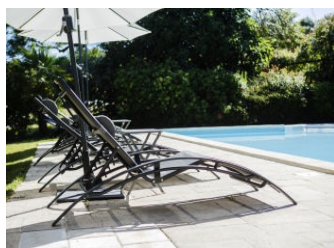
Édité le 23/10/2020 - Saison 2020



Capacité : 8 personnes

Nombre de chambres : 3

Surface habitable : 20000 m²



Gîtes de France Dordogne - 74 Rue Gambetta 24000 PERIGUEUX

☎ 05.53.35.50.07 ✉ contact@gites-de-france-dordogne.fr 🌐 <https://www.gites-de-france-dordogne.com>