



Réservation Gîtes de France Dordogne-Périgord

Chambre d'hôtes N° 24G000529 - Le Clos du Payen

La Negrerie - 24310 BRANTOME EN PERIGORD



Édité le 23/08/2019 - Saison 2019



Capacité : 8 personnes

Nombre de chambres : 3

Surface habitable : 240 m²



Sabine et Philippe vous accueillent depuis 2004 dans le Périgord Vert à 7 km de Brantôme. Nous sommes situés à l'orée d'un hameau dans un endroit calme et paisible : 2 hectares entourent la maison. Nous avons voulu créer un endroit serein, convivial, basé sur le respect de l'autre, de ce qui nous entoure. Nous vous accueillerons comme des amis en partageant la convivialité, l'échange et le calme. Philippe se fera un plaisir de vous faire visiter son atelier de peintures et sculptures afin de vous faire partager

son métier passionnant. Un patrimoine très riche aux alentours attend votre visite : Brantôme, Bourdeilles, Villars, Périgueux, Angoulême, La Vallée de la Dronne, châteaux et petits villages typiques du Périgord. Le Clos du Payen possède 3 chambres d'hôtes : Auguste Rodin pour 2 personnes avec sa salle d'eau et son wc. Paul Claudel également pour 2 personnes avec sa salle d'eau et wc. Et pour finir Camille Claudel pour 2 à 4 personnes avec sa salle d'eau et wc. Un plateau de courtoisie est à disposition dans chaque chambre. La maison est équipée du WIFI.

Accès Latitude. 45.37689550 - Longitude. 0.55888160



Compléments d'informations

Toutes ces informations ont été communiquées et validées par le propriétaire et ne peuvent en aucun cas mettre en cause les Gîtes de France.

* A défaut de conditions particulières mentionnées sur cette fiche, les conditions générales de location sont applicables.

Propriétaire

Madame STEMMELEN Sabine
La Negrerie LA GONTERIE BOULOUNEIX
24310 BRANTOME EN PERIGORD
☎ 0553055671 ☎ 0781109673
✉ leclodupayen@orange.fr

Langue parlée



Période d'ouverture

OUVERTURE TOUTE L ANNÉE

Loisirs à proximité

- 📍 Equitation : 15.0 km
- 📍 Tennis : 15.0 km
- 📍 Golf : 25.0 km
- 📍 Pêche : 7.0 km
- 📍 Piscine : 15.0 km
- 📍 Sentiers : Sur Place
- 📍 Canoë-kayak : 7.0 km
- 📍 Plan eau : 7.0 km
- 📍 Gare : 35.0 km
- 📍 Commerce : 7.0 km

Vos hôtes

Nous avons le plaisir, de recevoir, d'échanger, faire de belles rencontres



Tarifs à la nuitée (petit-déjeuner compris)

	Auguste Rodin 2 personnes - 3 épis	Paul Claudel 2 personnes - 3 épis	Camille Claudel 4 personnes - 3 épis
1 Personne	-	-	-
2 Personnes	68.00	58.00	68.00
3 Personnes	-	90.00	-
Personne supplémentaire	-	-	-
Repas	-	-	-
Repas du soir	59.00	54.00	59.00
Pension Complete	-	-	-
4 personnes	-	110.00	-
Infos complémentaires	1 lit deux personnes Salle d'eau privée WC privés	1 lit deux personnes Salle d'eau privée WC privés	2 lits une personne 1 lit deux personnes Salle d'eau privée WC privés

Equipements intérieurs

 Cheminée

Détail des pièces

Niveau	Type de pièce	Surface Literie	Descriptif - Equipement
1er étage	Salon Séjour	33.00m ²	Salle de 30 m ² réservée aux h ^â tes au premier étage qui donne sur la terrasse.
1er étage	Chambre	20.00m ² - 1 lit(s) 140	La chambre Auguste Rodin est situé au 1er étage et donne sur la terrasse du haut d'où vous pourrez admirer le patio. Sa superficie est de 20 m ² . Elle vous offre le confort d'un lit de 140. Vous y trouverez un petit coin salon où vous pourrez vous installer pour déguster un café ou un thé que vous trouverez sur le plateau de courtoisie. Le matelas est de haute qualité et oreillers à mémoire de forme de format 70x35. Elle a sa salle d'eau fermée avec une douche de 90x90 avec linge de toilette, sèche-cheveux, savon liquide, coton, mouchoirs et produits d'accueil. Accès wifi gratuit. Si vous désirez la table d'hôtes, n'oubliez pas de réserver 24 heures à l'avance.
2.0e étage	Chambre	21.50m ² - 1 lit(s) 140	La chambre Paul Claudel est situé au 2 ème étage. Ce petit nid douillet fait 21 m ² au sol, mansardée et très lumineuse grâce à 1 grand Velux et 2 oeils de boeufs. Elle vous offre le confort d'un lit de 140. Le matelas est de haute qualité et oreillers à mémoire de forme de format 70x35. Vous y trouverez un petit coin salon afin de vous poser pour déguster un thé ou un café que vous trouverez sur le plateau de courtoisie. Elle a sa salle d'eau privée et semi-ouverte sur la chambre avec une douche de 80x80 avec linge de toilette, sèche-cheveux, savon liquide, mouchoirs et produits d'accueil. Wifi gratuit. Si vous désirez la table d'hôtes, n'oubliez pas de réserver 24 heures à l'avance.
2.0e étage	Suite	35.00m ² - 2 lit(s) 90 - 1 lit(s) 140	La chambre Camille Claudel est située au 2 ème étage et vous offrira le confort d'un lit 140 et/ou de 2 lits de 90. Sa superficie est de 35 m ² au sol et elle est mansardée. Elle est très lumineuse grâce à un grand velux et 2 oeils de boeuf d'où vous pourrez admirer la nature. Les matelas sont de haute qualité et oreillers à mémoire de forme de format 70x35. Un petit coin salon vous permettra de vous reposer et de savourer un café ou un thé que vous trouverez sur le plateau de courtoisie. Salle d'eau privée et fermée avec une douche de 90x90 avec linge de toilette, sèche-cheveux, savon liquide, coton, mouchoirs et produits d'accueil. Wifi gratuit. Si vous désirez la table d'hôtes, n'oubliez pas de réserver 24 heures à l'avance.



Réservation Gîtes de France Dordogne-Périgord

Chambre d'hôtes N° 24G000529 - Le Clos du Payen

La Negrerie - 24310 BRANTOME EN PERIGORD



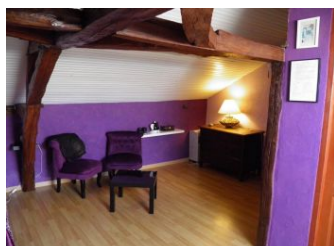
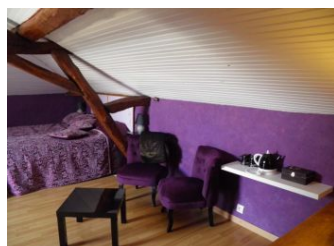
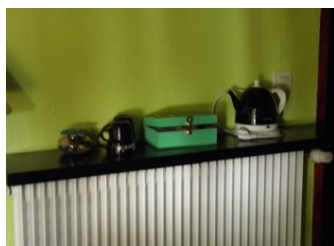
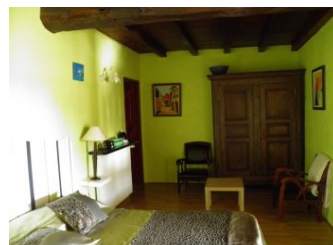
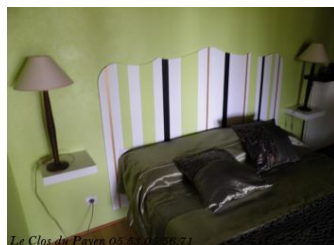
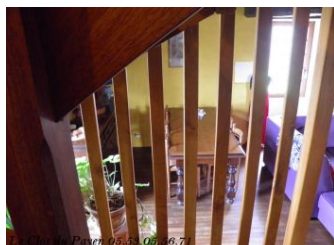
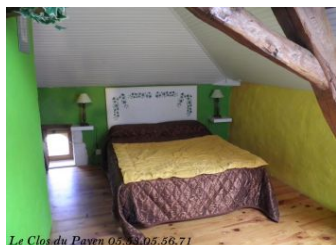
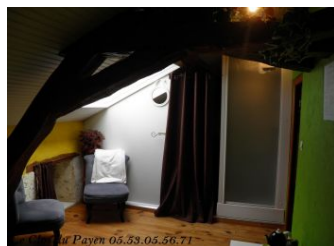
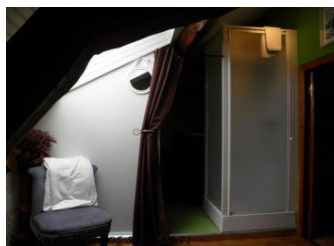
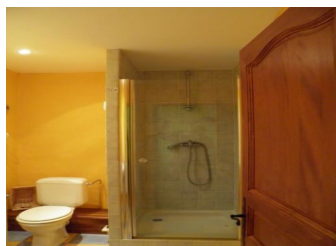
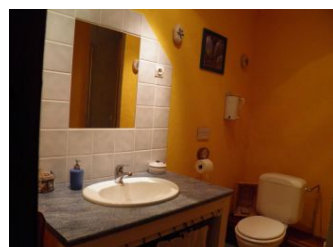
Édité le 23/08/2019 - Saison 2019



Capacité : 8 personnes

Nombre de chambres : 3

Surface habitable : 240 m²



Gîtes de France Dordogne - 25, rue Wilson 24000 PERIGUEUX

☎ 05.53.35.50.07 ✉ contact@gites-de-france-dordogne.fr 🌐 <https://www.gites-de-france-dordogne.com>